

MONTHLY MEMBERSHIP PROGRESS REPORT

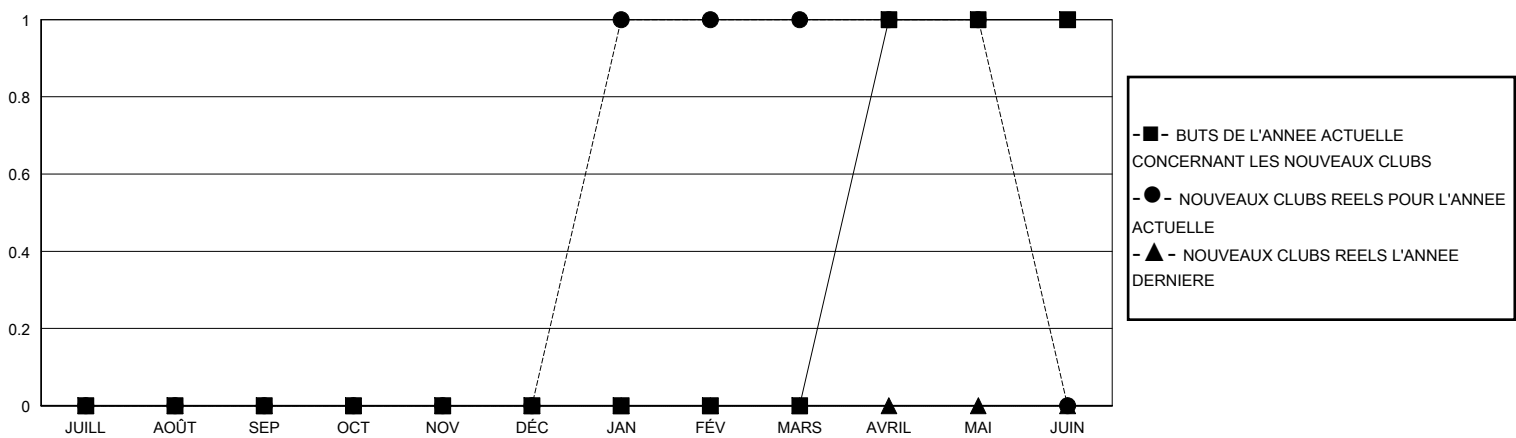
District 103CS

Results as of: 5/31/2025

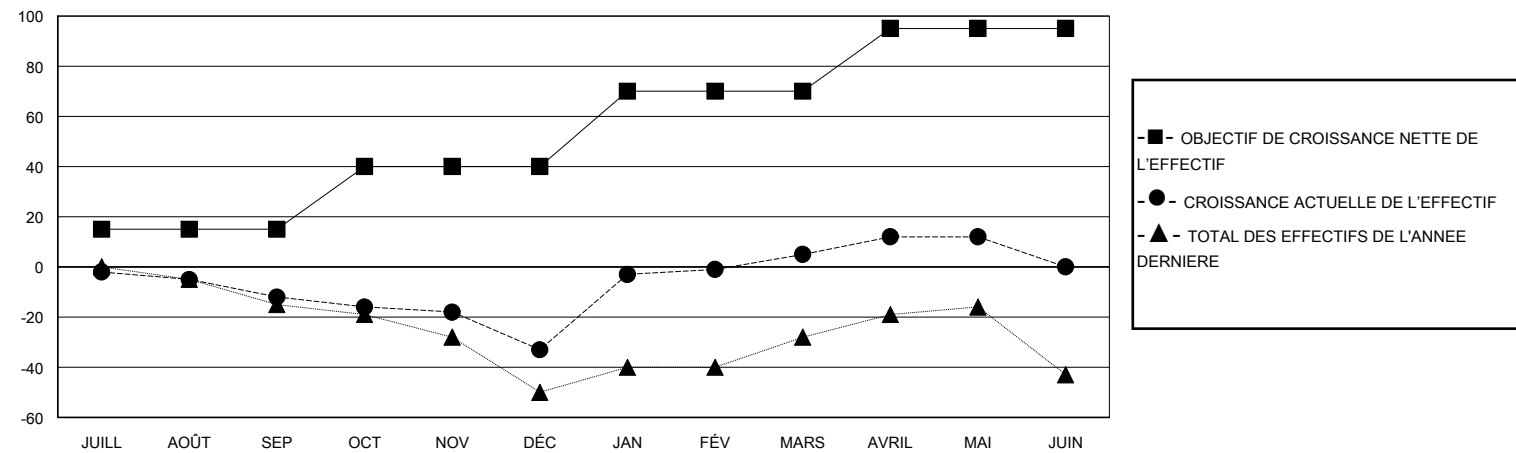
GMT: LIEU FRANCE RC EME

| Clubs | | | | Membres | | | |
|--------------------------|-----------------------------------|----------------|---------------|--------------------------|--|-----------------------------------|---|
| RESULTATS POUR 2024-2025 | | | | RESULTATS POUR 2024-2025 | | | |
| TRIMESTRE | BUT CONCERNANT LES NOUVEAUX CLUBS | NOUVEAUX CLUBS | CLUBS ANNULÉS | TRIMESTRE | OBJECTIF DE CROISSANCE NETTE DE L'EFFECTIF | CROISSANCE ACTUELLE DE L'EFFECTIF | TOTAL DES MEMBRES RADIES (y compris les transferts) |
| JUILL/AOÛT/SEP | 0 | 0 | 1 | JUILL/AOÛT/SEP | 15 | 33 | 40 |
| OCT/NOV/DÉC | 0 | 0 | 0 | OCT/NOV/DÉC | 25 | 51 | 58 |
| JAN/FÉV/MARS | 0 | 1 | 0 | JAN/FÉV/MARS | 30 | 67 | 26 |
| AVRIL/MAI/JUIN | 1 | 0 | 0 | AVRIL/MAI/JUIN | 25 | 25 | 17 |

BUTS ET NOUVEAUX CLUBS REELS - CUMULATIF



BUTS ET MEMBRES REELS - CUMULATIF



| | | | |
|-----------------------|---|--|----------------|
| CLUBS RADIES: 1 | 53 CLUBS OF 88 ONT AJOUTE 1 OU PLUSIEURS NOUVEAUX MEMBRES | DISTRIBUTION PAR SEXE | |
| | | HOMME | 1,598 (77.54%) |
| | | FEMME | 463 (22.46%) |
| <u>MEMBRES RADIES</u> | CLIQUEZ ICI POUR LES INFORMATIONS CUMULATIVES SUR LES EFFECTIFS | NOMBRE TOTAL DE MEMBRES D'UNITÉS FAMILIALES | |
| DECEDE | | 68 | |
| CLUB ANNULE | | MEMBRES DE FAMILLE QUI RÈGLEMENT LA MOITIÉ DES COTISATIONS | |
| AUTRE | | 34 | |
| TOTAL | | | |
| | | | |